

SAMBUTAN KEPALA BPLHD PROVINSI JAWA  
BARAT  
**RAPAT TEKNIS KONSERVASI  
RAPTOR DI JAWA BARAT**

SENIN, 30 MARET 2009

---

*BISMILLAHIRAHMANNIRAHIM*

YTH. KEPALA SOPD PROVINSI JAWA BARAT

YTH. KEPALA PUSAT PENELITIAN BIOLOGI LIPI

YTH. KEPALA BALAI BKSDA JAWA BARAT

YTH. KEPALA BALAITAMAN NASIONAL (HALIMUN, CIREMAI)

YTH. KEPALA SOPD KABUPATEN KOTA

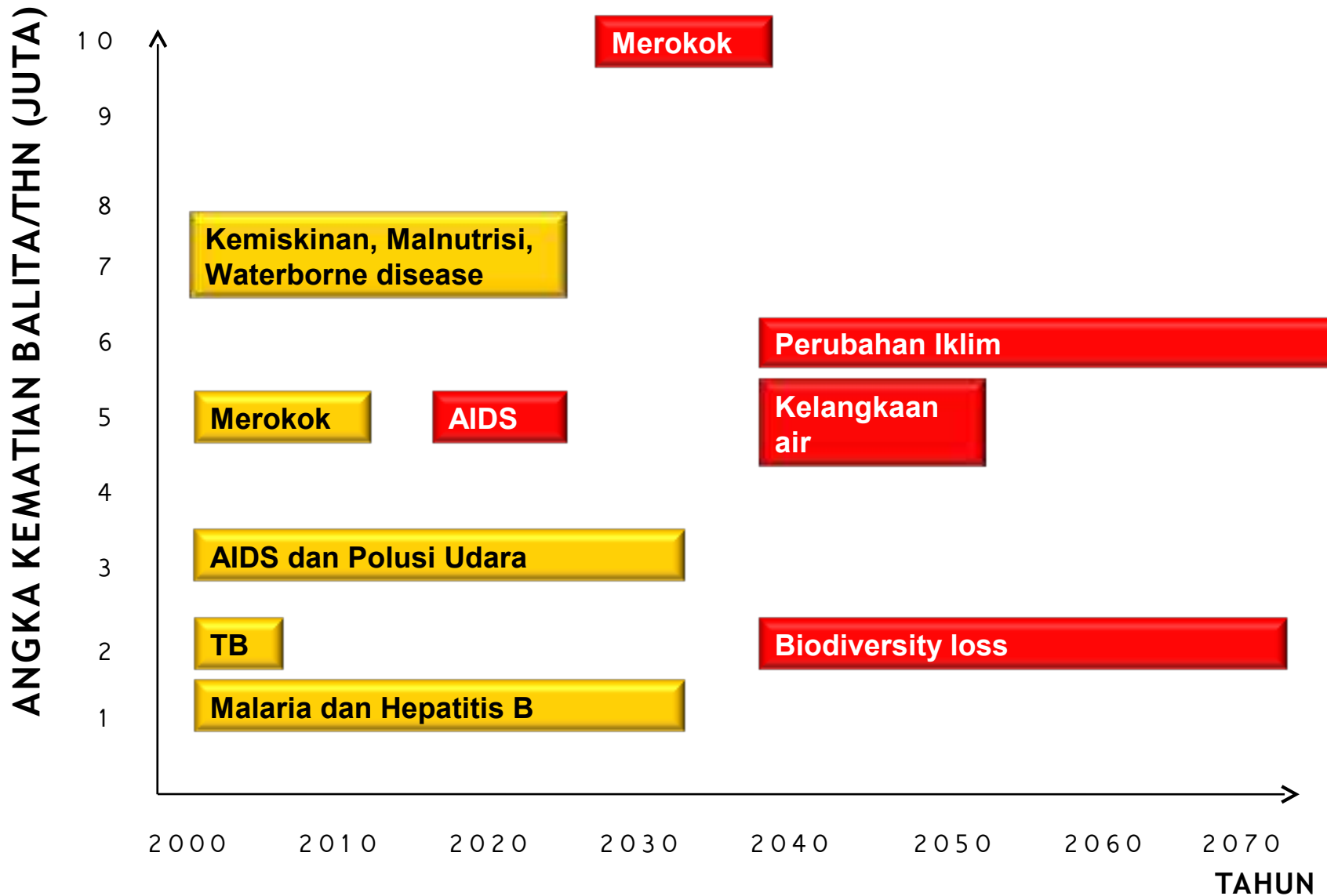
YTH. PENGURUS RAPTOR INDONESIA (RAIN)

YTH. PARA PENCINTA RAPTOR

*ASALAMUALLAIKUM WR. WB.*

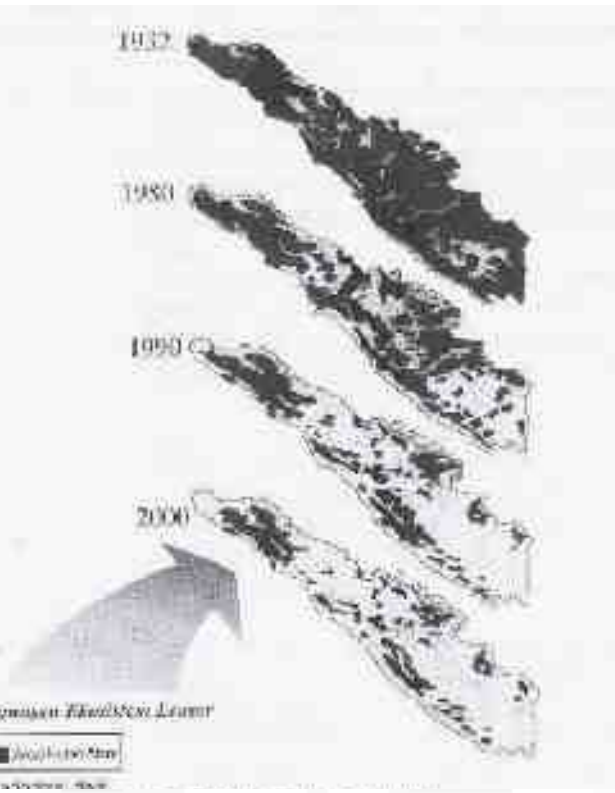
# Setiap detik ...

- 390.000 m<sup>3</sup> CO<sub>2</sub> diemisikan ke udara,
- 1.629 m<sup>3</sup> of gletser di Greenland mencair,
- 710 tons O<sub>2</sub> berkurang dari atmosfer,
- 2.300 m<sup>2</sup> lahan produktif menghilang,
- 5.100 m<sup>2</sup> hutan alami lenyap,
- 1,3 kendaraan bermotor dan 4,2 televisi diproduksi,
- Kenaikan populasi mencapai 2,4 orang (200.000 jiwa /hari),
- 60 ton sampah dibuang.

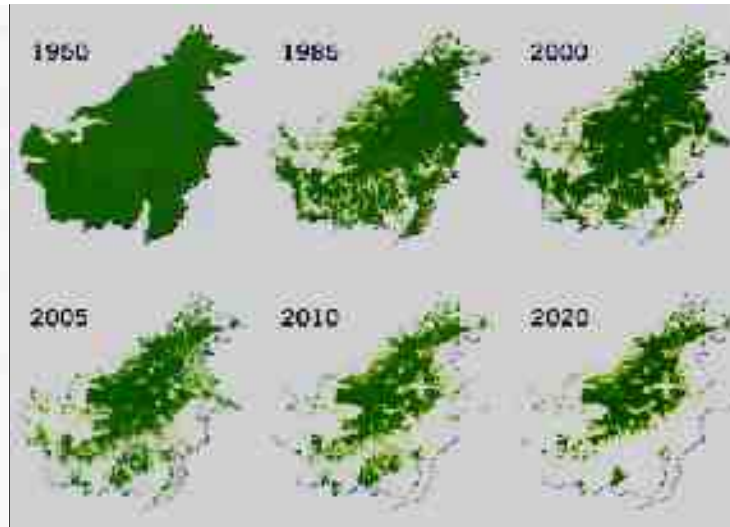


## PERINGKAT RESIKO LINGKUNGAN THDP JUMLAH AKB

# HUTAN SUMATRA



# HUTAN KALIMANTAN



**DEFORESTASI  
SEJAK MASA  
PRAPERTANIAN SAMPAI  
THN 1997**

**KERUSAKAN HUTAN  
DI ERA REFORMASI  
6 HA/MENIT, Rp 83  
M/HR, Rp 35 T/TH**

## JAWA BARAT

42 JUTA  
PENDUDUK, 2007

LUAS: 3.7 JUTA HA  
PENDUDUK (TH 2025):  
52.740.800 JIWA

### GANGGUAN HUTAN DI JABAR: 1995-2003:

- 10% PERAMBAHAN HUTAN
- 80% PENCURIAN KAYU
- 7% KEBAKARAN HUTAN
- 3% BENCANA ALAM

KEBUTUHAN KAYU: 4 JUTA M3/TH  
KEMAMPUAN NEGARA: 200.000 M3/TH

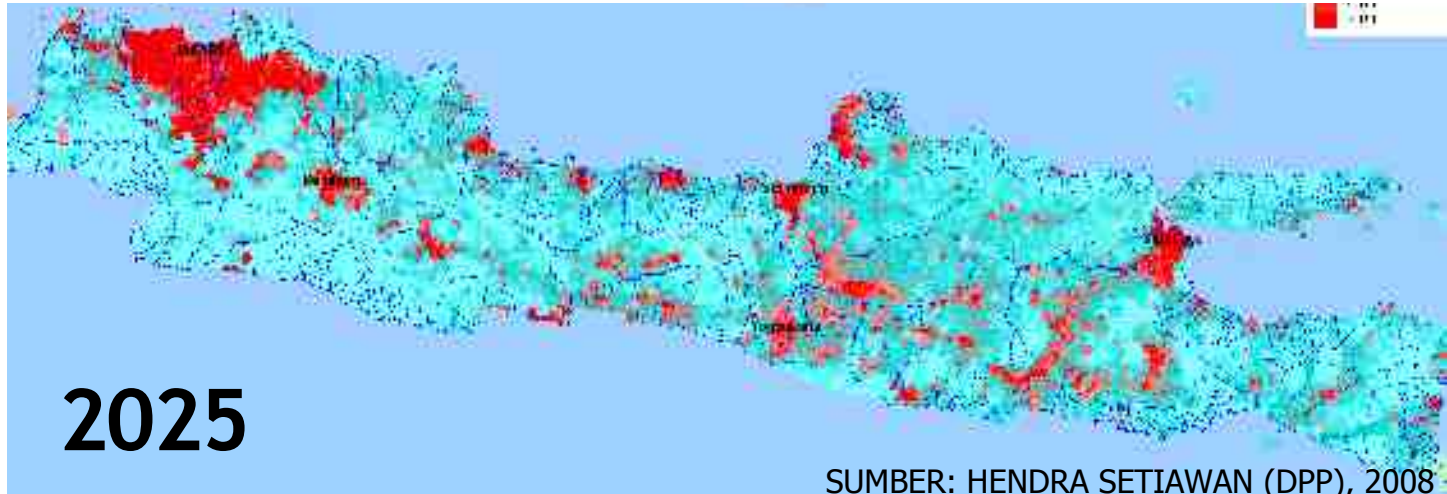


FOREST WATCH INDONESIA DAN GLOBAL FOREST WATCH/ 2003  
UNEP-UNDP. 2007. BUILDING A GREEN ACEH TOGETHER/ DALAM  
SOBIRIN 2008



**2000**

## **PREDIKSI AREA PERKOTAAN DI PULAU JAWA**



**2025**

SUMBER: HENDRA SETIAWAN (DPP), 2008

**LUAS P. JAWA HANYA 7% LUAS DARATAN INDONESIA  
P. JAWA HANYA MEMILIKI 4,5% DARI POTENSI AIR TAWAR INDONESIA  
P. JAWA MENOPANG 65% JUMLAH PENDUDUK INDONESIA  
80.000 TON/HARI SAMPAH DIBUANG (ASUMSI PENDDK: 100 JUTA ORG)**

SUMBER: SOBIRIN, 2007, BPLHD 2009

1

LUAS JAWA BARAT SEKITAR 3,7 JUTA HA TDD HUTAN KONSERVASI SEBESAR 109.422 HA (3% ) DAN HUTAN LINDUNG SEBESAR 583.583 HA (16% ) DENGAN JUMLAH PENDUDUK DITAHUN 2008 SEKITAR 42,1 JUTA JIWA MERUPAKAN PROVINSI TERBESAR DARI SISI JML PENDUDUK DI INDONESIA

2

SEBAGAI KONSEKUENSINYA PERMASALAHAN LINGKUNGAN DI PROVINSI INI SEMAKIN KOMPLEKS. PERGESERAN TATAGUNA LAHAN MERUPAKAN PERMASALAHAN UTAMA DARI KONSEKUENSI TERSEBUT DAN DIKUTI OLEH EKSPLOITASI SUMBER DAYA ALAM YG MELEBIH DAYA DUKUNG LINGKUNGANNYA

3

PERUBAHAN HUTAN PRIMER DAN SEKUNDER DALAM KURUN WAKTU 10 THN (1994-2005) BERKURANG 56% , SEMENTARA PERMUKIMAN BERTAMBAH 110% SEHINGGA MENGANCAM KEBERLANGSUNGAN MIGRASI RAPTOR.

4

JAWA BARAT MERUPAKAN SALAH SATU LOKASI YG  
DIJADIKAN TEMPAT ISTIRAHAT DAN MENGUMPULKAN  
MAKANAN SELAMA PROSES PERPINDAHAN RAPTOR DARI  
BELAHAN BUMI BAGIAN UTARA (CINA, JEPANG) MENUJU  
WILAYAH HANGAT, SERTA DARI SELATAN (AUSTRALIA)  
MENUJU KAWASAN TROPIS. TERDAPAT BEBERAPA  
TEMPAT SBG LOKASI PENGAMATAN RAPTOR DI JABAR  
DIANTARANYA DRH PUNCAK, CIMANDALA, GN HALIMUN,  
PABUARA, PUNARUBI, DAN LUSI HUTAN DI JAWA BARAT  
MENGALAMI KRISIS YAITU TERDAPAT SEKITAR 600 RIBU HA  
MASUK KEDALAM KATEGORI KRITIS, NAMUN  
BERDASARKAN DATA DARI DINAS KEHUTANAN JABAR  
SAAT INI BERANGSUR MEMBAIK SHG LUAS LAHAN KRITIS  
MENJADI SEKITAR 194 RIBU HA DI TAHUN 2007.

5

6

UNTUK MENCAPAI KESEIMBANGAN EKOSISTEM KEMBALI  
MAKA JAWA BARAT BERTEKAD UNT MEWUJUDKAN KAWASAN  
LINDUNG 45% DI 2010. DALAM MEWUJUDKAN HAL TSB  
PROVINSI JABAR JUGA MENGELUARKAN PERDA TTG  
PENGLOLAAN KAWASAN LINDUNG SEJAK TAHUN 2007.

7

APA YG TELAH DIDISKUSIKAN SIANG TADI MERUPAKAN LANGKAH2 YG PERLU KITA TIDAK LANJUTI SECARA NYATA. KONSERVASI MERUPAKAN HAL UTAMA YG PERLU TERUS DILAKUKAN, SEJALAN DG ITU PERLU JUGA DIKEMBANGKAN HASIL2 PENELITIAN SERTA UPAYA DLM PUBLIKASI AGAR KESADARAN BERBAGAI PIHAK SEMAKIN TERJALIN

8

KAMI SANGAT MENGAPRESIASI KRN KITA DPT BERKUMPUL BERSAMA DALAM RANGKA MENSINERGIKAN LANGKAH PARA PIHAK UNT BERTUKAR PIKIRAN SERAT MELAKSANAKAN UPAYA KONSERVASI RAPTOR. SAYA YAKIN INI MERUPAKAN SUATU TANGGUNG JAWAB KITA YG PERLU DITELADANI DEMI KEMASHLATAN UMAT.

9

KATA SAYA UCAPKAN SELAMAT & TERIMAKASIH KEPADA SEMUA PIHAK YG TELAH MEMBANTU BAIK SCR LANGSUNG DAN TDK LANGSUNG SEHINGGA PENYELENGGARAAN ACARA INI DIMUNGKINKAN. AKHIRNYA DENGAN MENGUCAPKAN **BISMILLAHIRAHMANNIRRAHIM** RAPAT TEKNIS KONSERVASI RAPTOR SECARA RESMI SAYA BUKA

**WABILLAHITAUFIKWALHIDAYAHWASALAMUALLAIKUMWR.  
WB.**